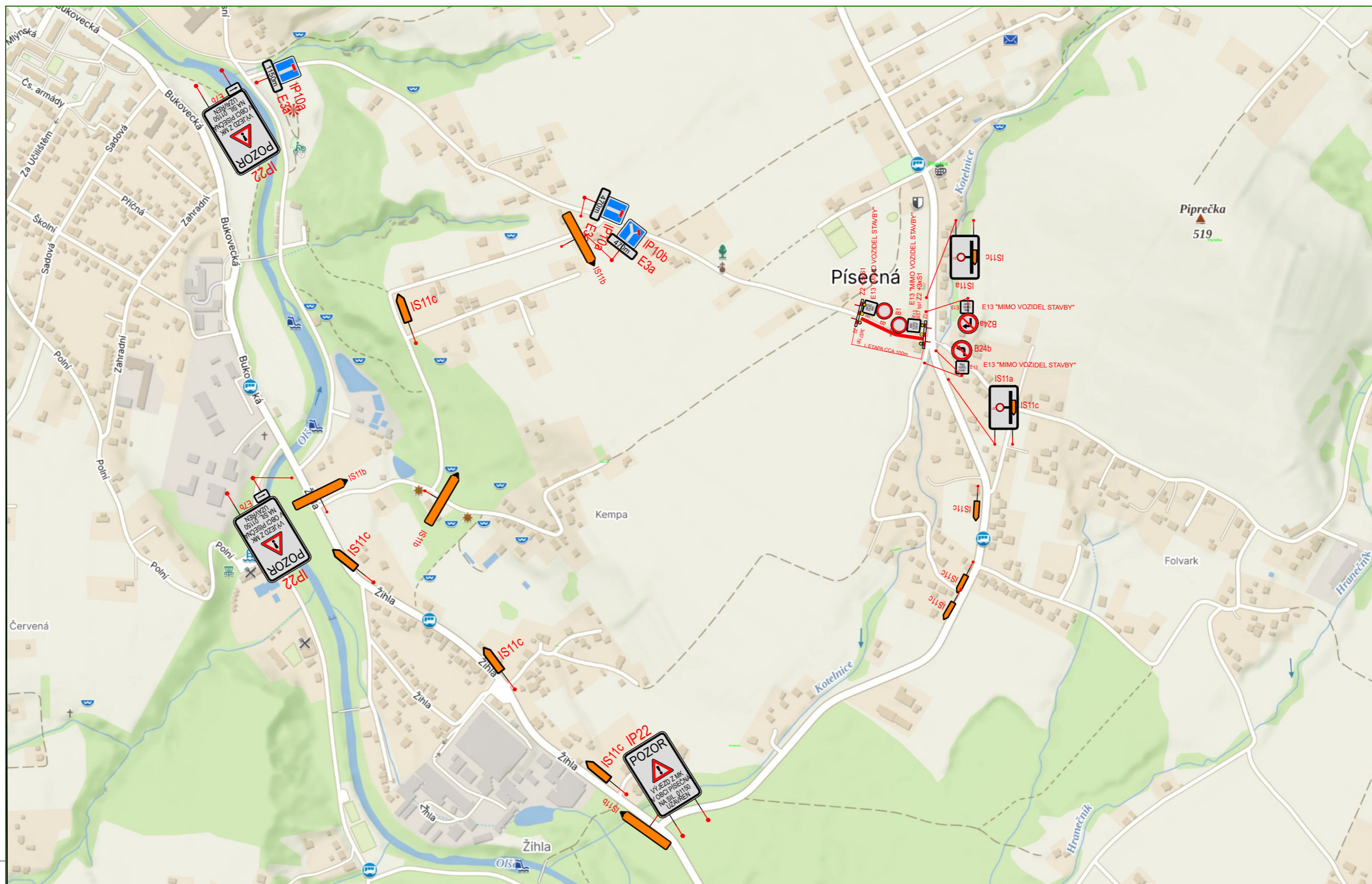


PŘÍLOHA: Návrh zřízení přechodného dopravního značení, uzavření místní komunikace obec Písečná I. ETAPA

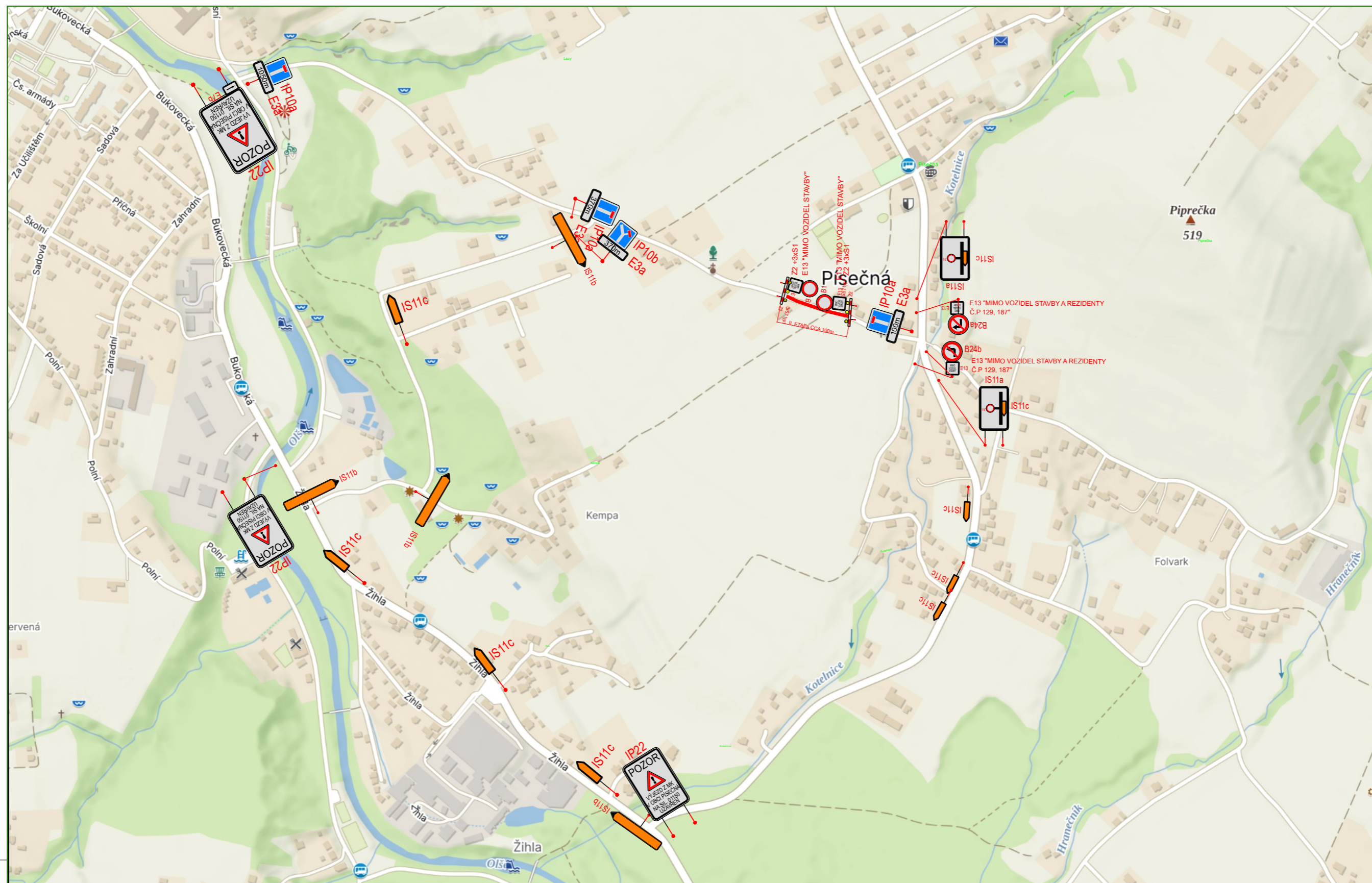


Poznámka:

- Umístění přechodného dopravního značení dle TP č. 66 schéma (Zásady pro označování pracovních míst na pozemních komunikacích)
- uzavření vozovky z důvodu výstavby vodovodu a VO v délce cca 100m
- I. Etapa

Zpracovatel: Ing. Veronika Dänemarková,
Nebory 233, Třinec 73961
IČ:06934625
Tel: +420 725 685 098
e- mail: veronika.danemarkova@gmail.com

PŘÍLOHA: Návrh zřízení přechodného dopravního značení, uzavření místní komunikace obec Písečná II. ETAPA

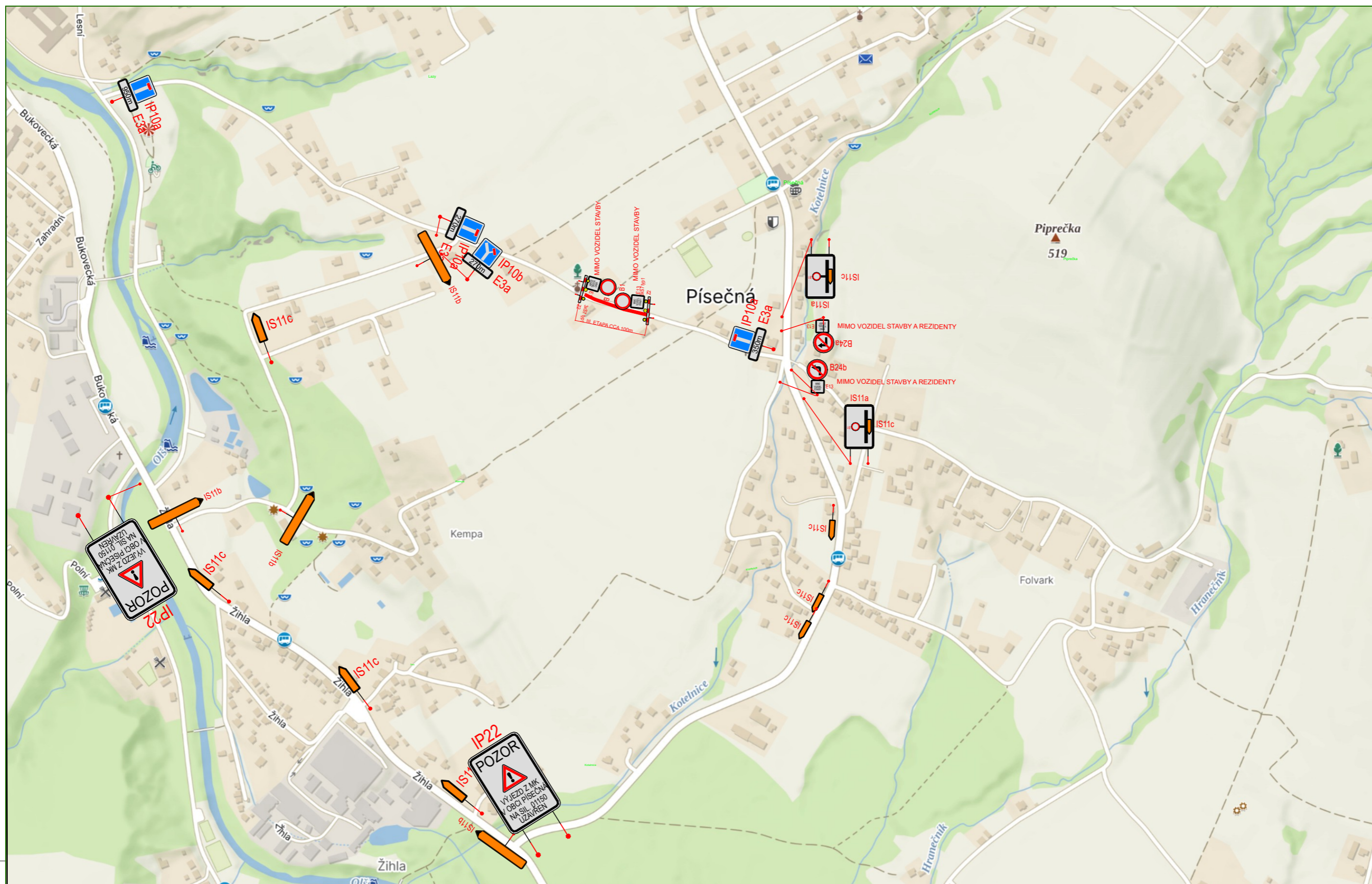


Poznámka:

- Umístění přechodného dopravního značení dle TP č. 66 schéma (Zásady pro označování pracovních míst na pozemních komunikacích)
- uzavření vozovky z důvodu výstavby vodovodu a VO v délce cca 100m
- II. Etapa

Zpracovatel: Ing. Veronika Dänemarková,
Nebory 233, Třinec 73961
IČ:06934625
Tel: +420 725 685 098
e- mail: veronika.danemarkova@gmail.com

PŘÍLOHA: Návrh zřízení přechodného dopravního značení, uzavření místní komunikace obec Písečná III. ETAPA

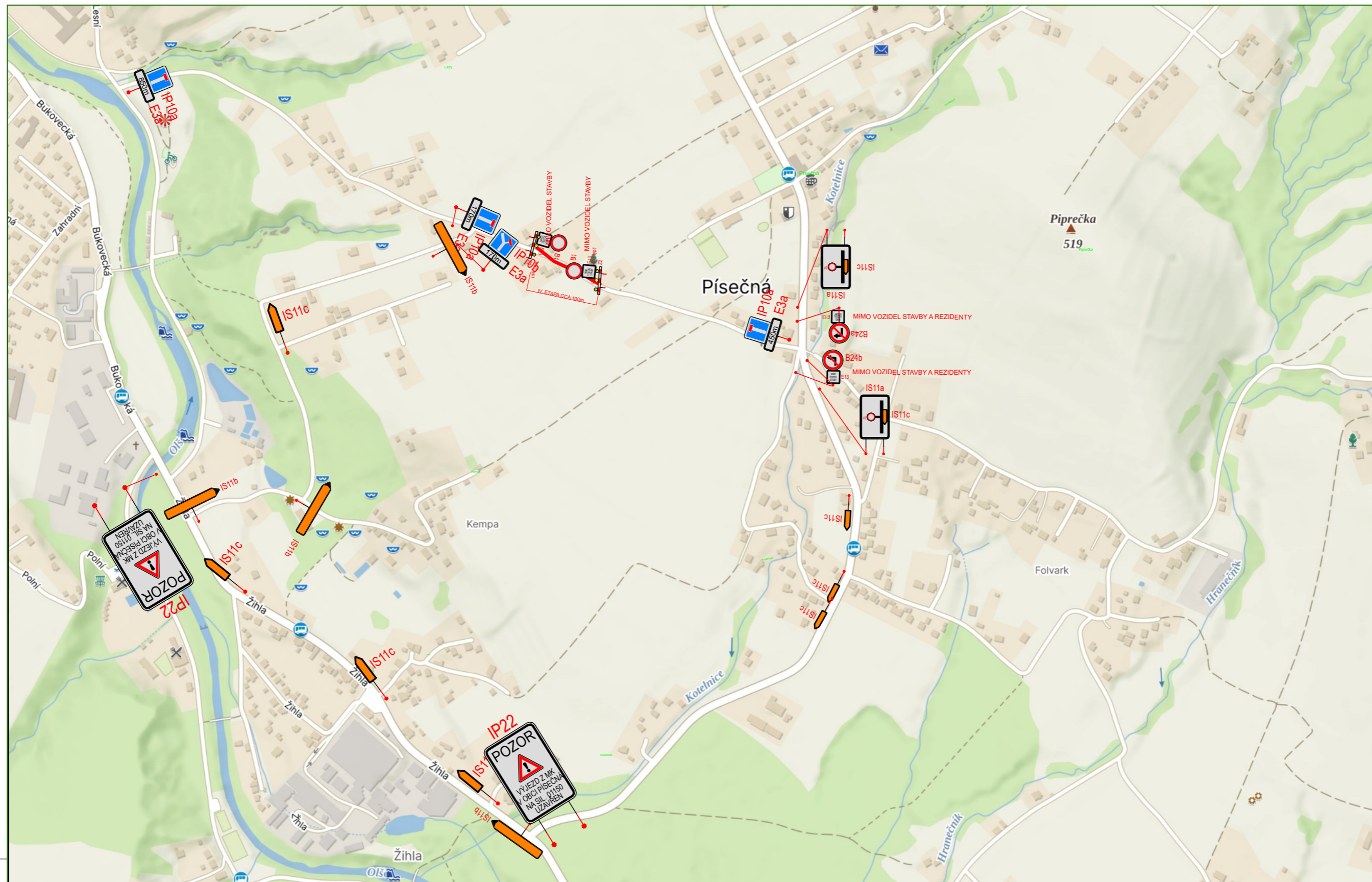


Poznámka:

- Umístění přechodného dopravního značení dle TP č. 66 schéma (Zásady pro označování pracovních míst na pozemních komunikacích)
- uzavření vozovky z důvodu výstavby vodovodu a VO v délce cca 100m
- III. Etapa

Zpracovatel: Ing. Veronika Dänemarková,
Nebory 233, Třinec 73961
IČ:06934625
Tel: +420 725 685 098
e- mail: veronika.danemarkova@gmail.com

PŘÍLOHA: Návrh zřízení přechodného dopravního značení, uzavření místní komunikace obec Písečná IV. ETAPA

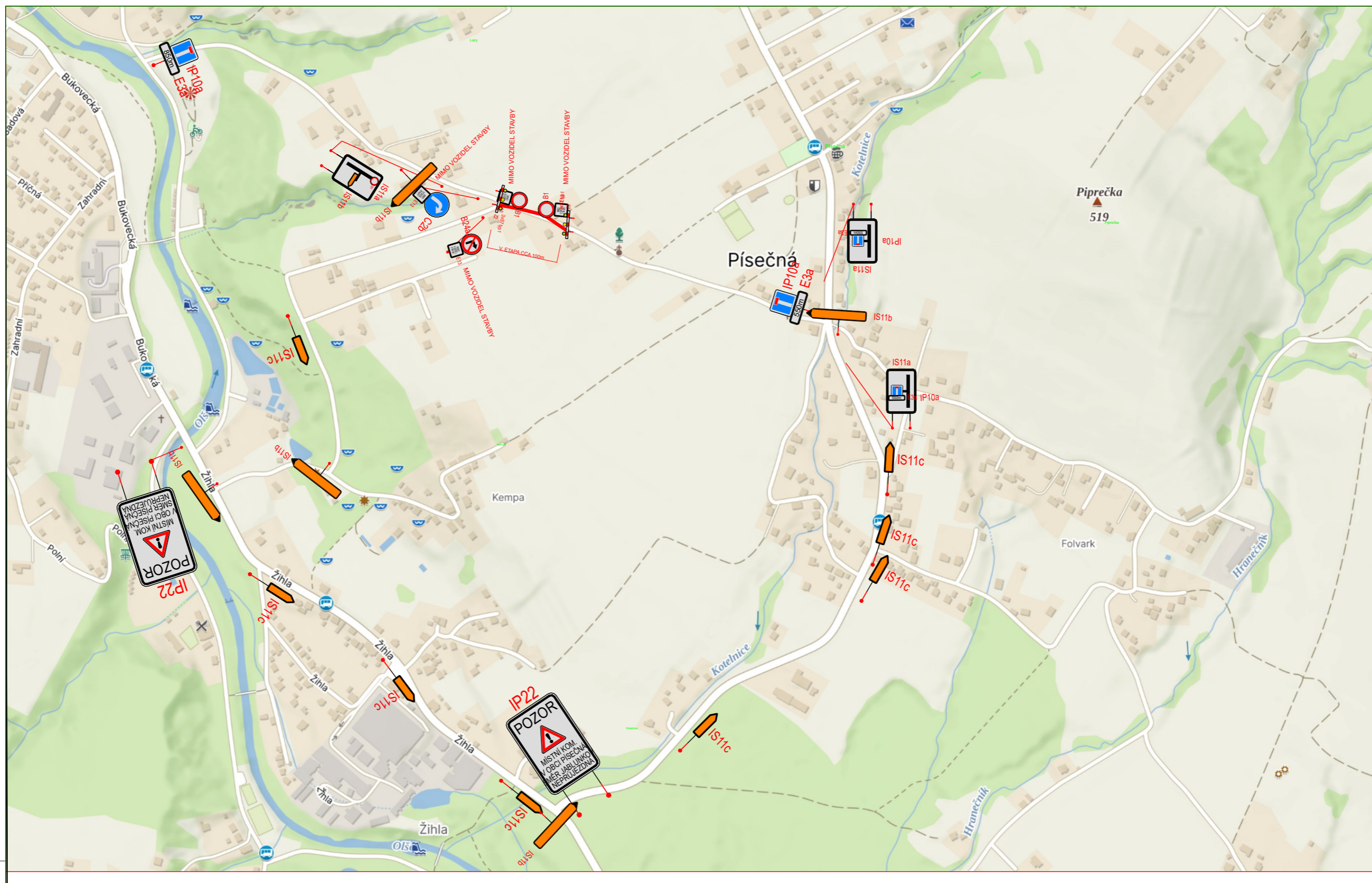


Poznámka:

- Umístění přechodného dopravního značení dle TP č. 66 schéma (Zásady pro označování pracovních míst na pozemních komunikacích)
- uzavření vozovky z důvodu výstavby vodovodu a VO v délce cca 100m
- IV. Etapa

Zpracovatel: Ing. Veronika Dänemarková,
Nebory 233, Třinec 73961
IČ:06934625
Tel: +420 725 685 098
e- mail: veronika.danemarkova@gmail.com

PŘÍLOHA: Návrh zřízení přechodného dopravního značení, uzavření místní komunikace obec Písečná V. ETAPA

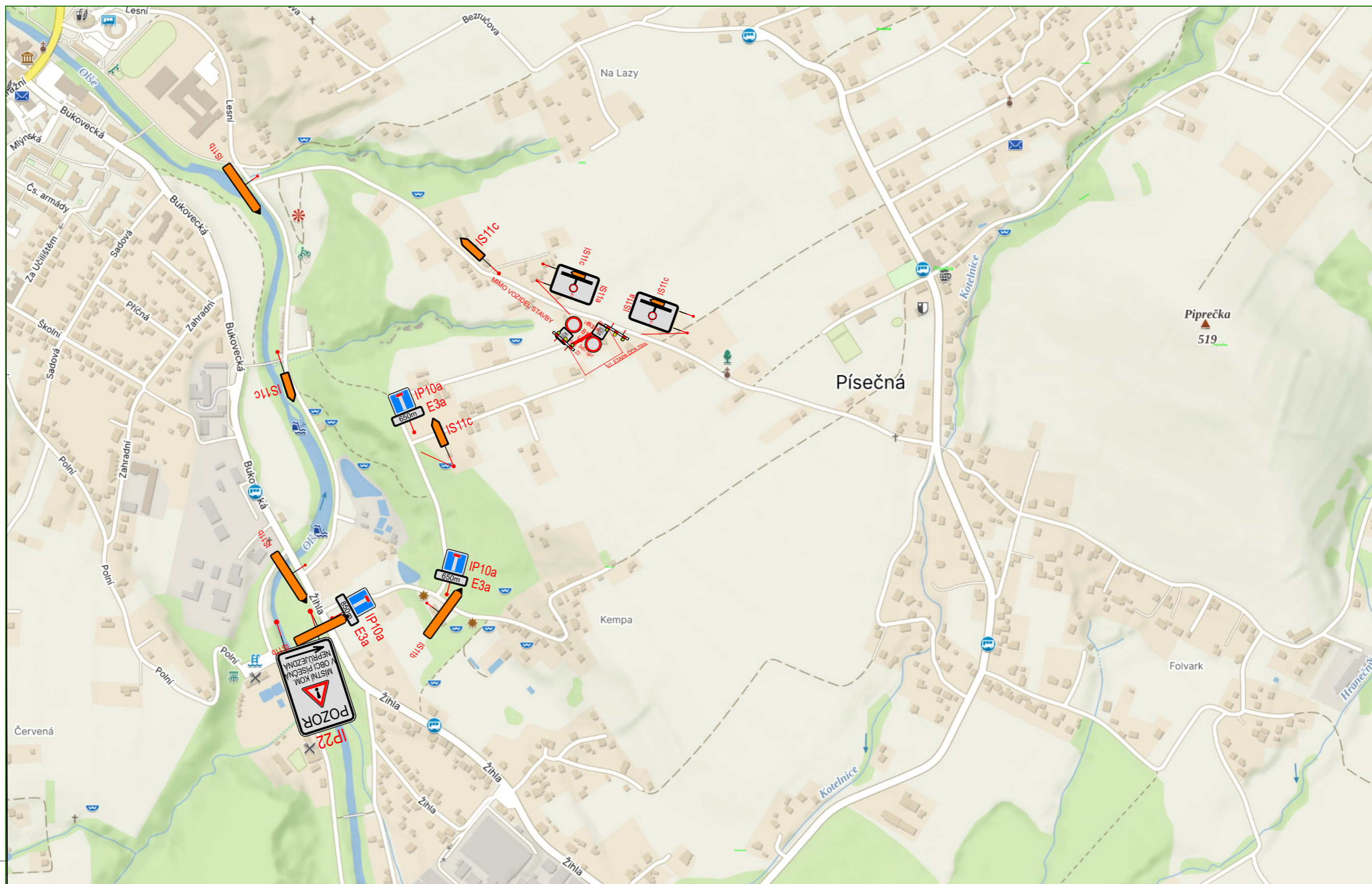


Poznámka:

- Umístění přechodného dopravního značení dle TP č. 66 schéma (Zásady pro označování pracovních míst na pozemních komunikacích)
- uzavření vozovky z důvodu výstavby vodovodu a VO v délce cca 100m
- V. Etapa

Zpracovatel: Ing. Veronika Dänemarková,
Nebory 233, Třinec 73961
IČ:06934625
Tel: +420 725 685 098
e- mail: veronika.danemarkova@gmail.com

PŘÍLOHA: Návrh zřízení přechodného dopravního značení, uzavření místní komunikace obec Písečná VI. ETAPA

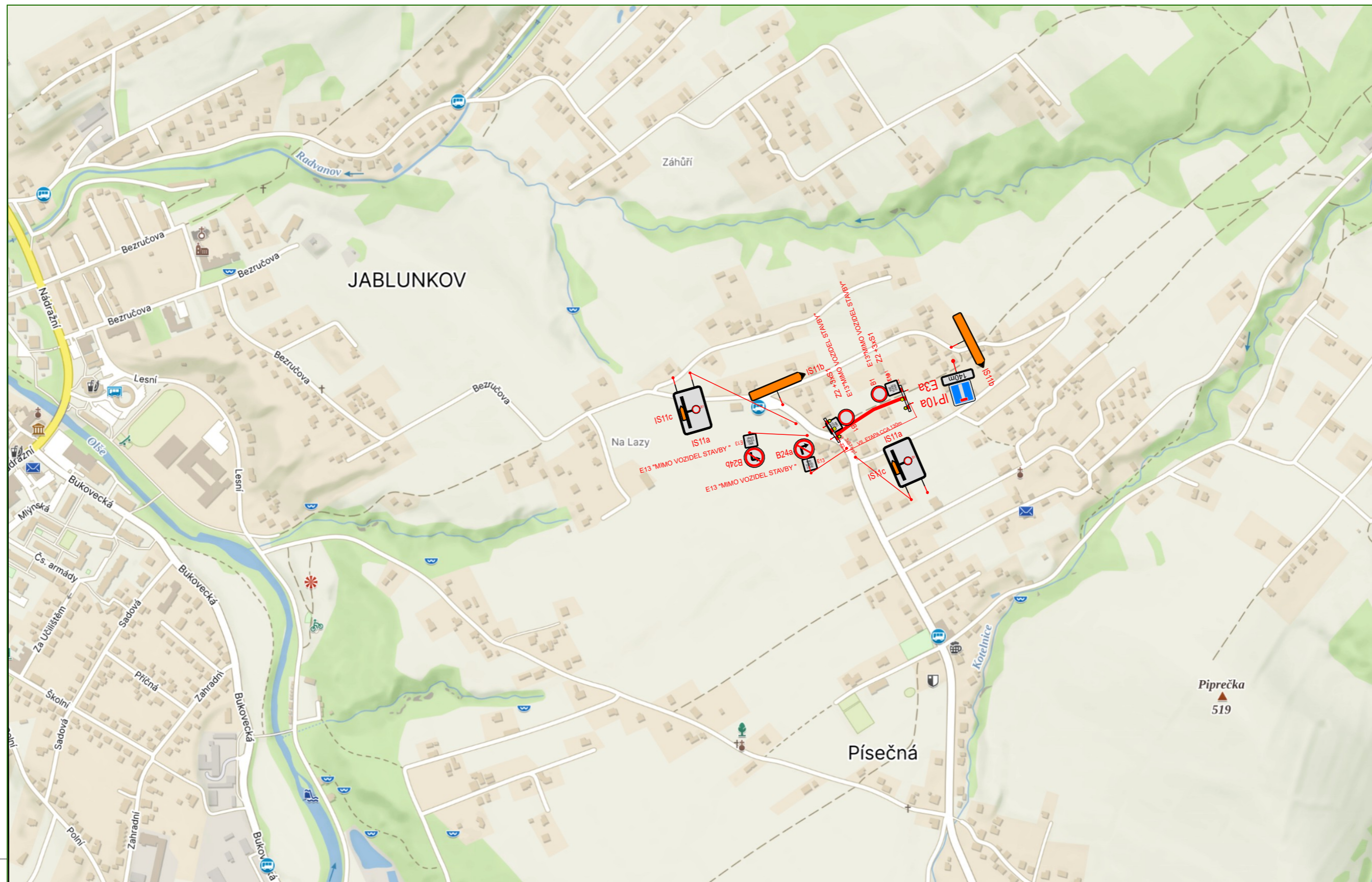


Poznámka:

- Umístění přechodného dopravního značení dle TP č. 66 schéma (Zásady pro označování pracovních míst na pozemních komunikacích)
- uzavření vozovky z důvodu výstavby vodovodu a VO v délce cca 100m
- VI. Etapa

Zpracovatel: Ing. Veronika Dänemarková,
Nebory 233, Třinec 73961
IČ:06934625
Tel: +420 725 685 098
e- mail: veronika.danemarkova@gmail.com

**PŘÍLOHA: Návrh zřízení přechodného dopravního značení, uzavření místní komunikace obec Písečná
VII. ETAPA**

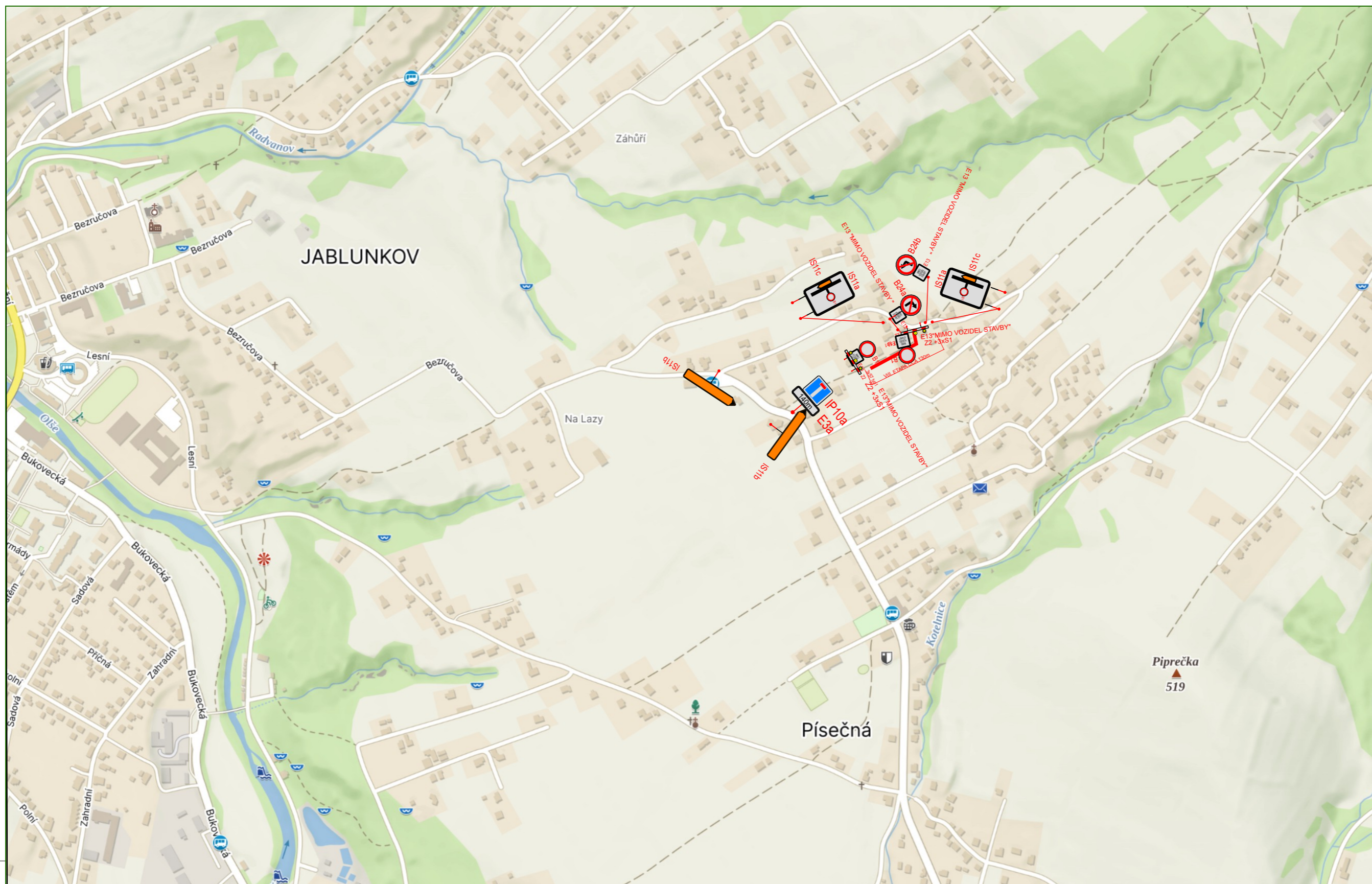


Poznámka:

- Umístění přechodného dopravního značení dle TP č. 66 schéma (Zásady pro označování pracovních míst na pozemních komunikacích)
- uzavření vozovky z důvodu výstavby vodovodu a VO v délce cca 140m
- VII. Etapa

Zpracovatel: Ing. Veronika Dänemarková,
Nebory 233, Třinec 73961
IČ:06934625
Tel: +420 725 685 098
e- mail: veronika.danemarkova@gmail.com

PŘÍLOHA: Návrh zřízení přechodného dopravního značení, uzavření místní komunikace obec Písečná VIII. ETAPA



Poznámka:

- Umístění přechodného dopravního značení dle TP č. 66 schéma (Zásady pro označování pracovních míst na pozemních komunikacích)
- uzavření vozovky z důvodu výstavby vodovodu a VO v délce cca 140m
- VIII Etapa

Zpracovatel: Ing. Veronika Dänemarková,
Nebory 233, Třinec 73961
IČ:06934625
Tel: +420 725 685 098
e- mail: veronika.danemarkova@gmail.com

**PŘÍLOHA: Návrh zřízení přechodného dopravního značení, uzavření místní komunikace obec Písečná
IX. ETAPA**

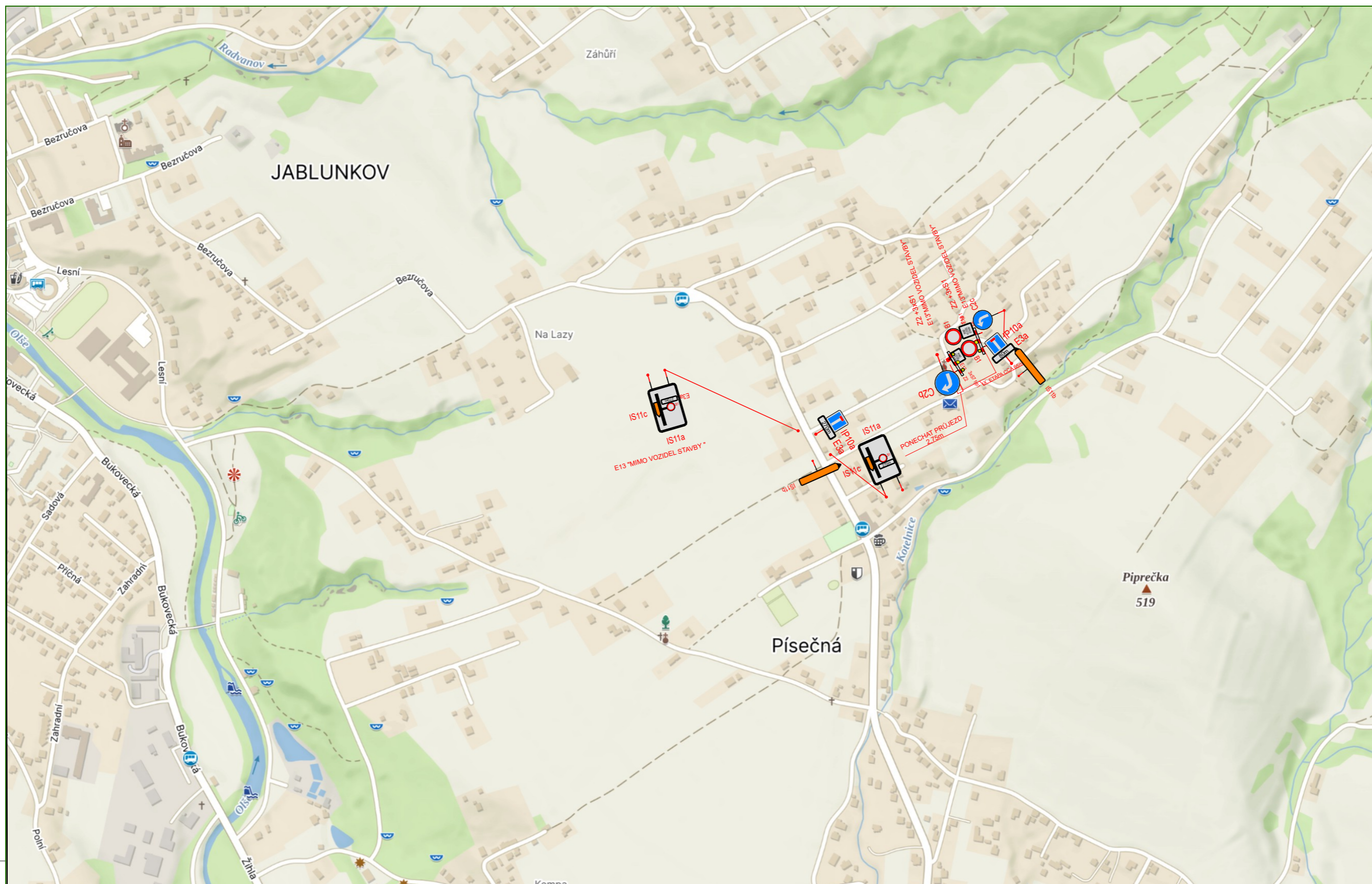


Poznámka:

- Umístění přechodného dopravního značení dle TP č. 66 schéma (Zásady pro označování pracovních míst na pozemních komunikacích)
- uzavření vozovky z důvodu výstavby vodovodu a VO v délce cca 130m
- ponechat průjezdnou vedlejší komunikaci, min. průjezd 2,5m
- IX. ETAPA

Zpracovatel: Ing. Veronika Dänemarková,
Nebory 233, Třinec 73961
IČ:06934625
Tel: +420 725 685 098
e- mail: veronika.danemarkova@gmail.com

PŘÍLOHA: Návrh zřízení přechodného dopravního značení, uzavření místní komunikace obec Písečná X. ETAPA



Poznámka:

- Umístění přechodného dopravního značení dle TP č. 66 schéma (Zásady pro označování pracovních míst na pozemních komunikacích)
- uzavření vozovky z důvodu výstavby vodovodu a VO v délce cca 65m
- ponechat průjezdnou vedlejší komunikaci, min. průjezd 2,5m
- X. ETAPA

Zpracovatel: Ing. Veronika Dänemarková,
Nebory 233, Třinec 73961
IČ:06934625
Tel: +420 725 685 098
e- mail: veronika.danemarkova@gmail.com